



projekt gotowy

czarna stodoła Z LEŻAJKĄ

137,39 m² +2,11 m² pom. techniczne

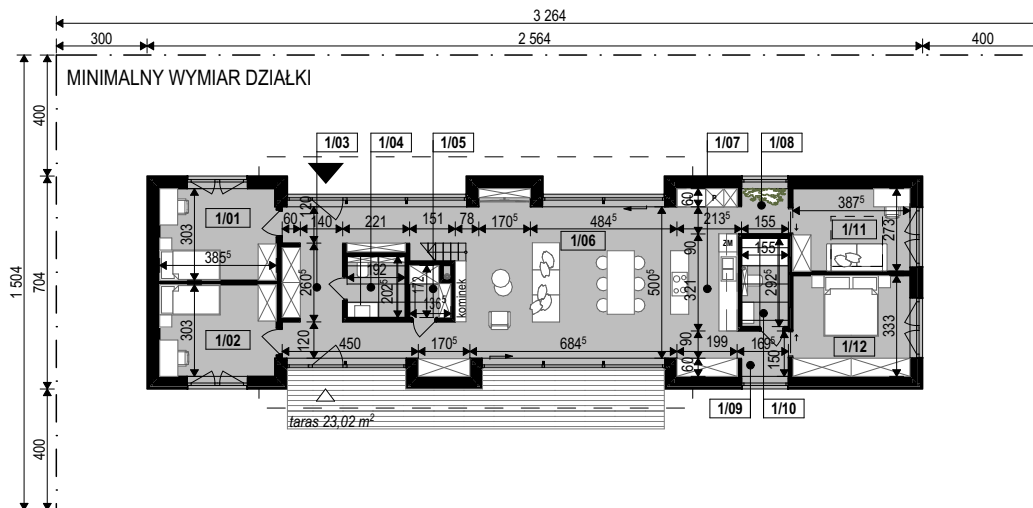
PARAMETRY TECHNICZNE:

pow. użytkowa (razem)	139,5 m ²
pow. zabudowy	168,0 m ²
kubatura	721,9 m ³
wysokość	6,7 m
kąt nachylenia dachu	40°
minimalne wymiary działki	15,04x32,64m

TECHNOLOGIA BUDOWY:

Fundamenty:	ławy fundamentowe monolityczne,
Ściany:	konstrukcja szkieletowa drewniana,
Elewacja:	fasada wentylowana z opalanych desek drewnianych, wełna mineralna, drewniany (nad częścią trzonu),
Strop:	konstrukcja drewniana krokwiowo-jętkowa,
Dach:	blacha płaska na rąbek stojący,
Wentylacja:	mechaniczna z odzyskiem ciepła.

RZUT PARTERU skala 1:250



RZUT PODDASZA skala 1:250

