



143,44 m² +3,99 m² pom. techniczne

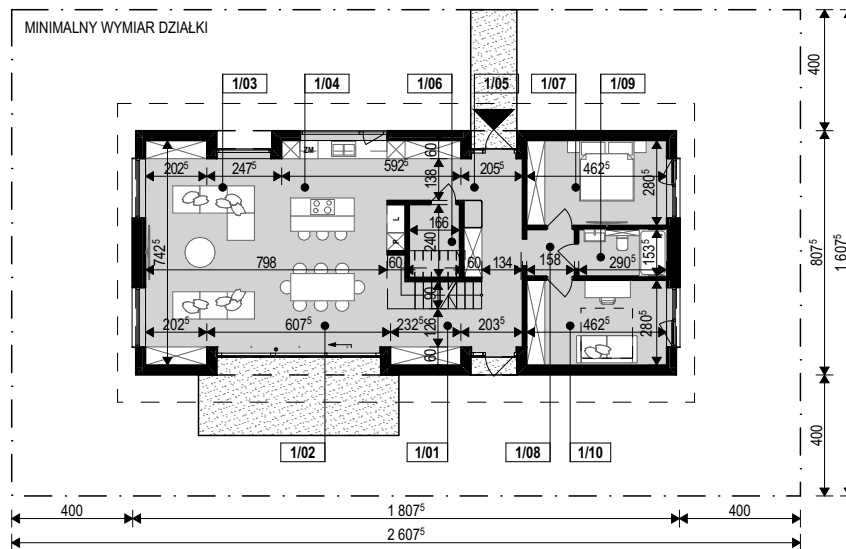
PARAMETRY TECHNICZNE:

pow. użytkowa (razem)	147,43 m ²
pow. zabudowy	138,15 m ²
kubatura	893,6 m ³
wysokość	7,49 m
kąt nachylenia dachu	40°
minimalne wymiary działki	16,08x26,08m

TECHNOLOGIA BUDOWY:

Fundamenty:	plyta fundamentowa monolityczna,
Ściany:	konstrukcja szkieletowa drewniana,
Elewacja:	włna mineralna, fasada wyłożona klinkierem oraz drewnem
Strop:	drewniany (nad częścią sypialnią),
Dach:	konstrukcja drewniana krokwiowo-jętkowa, więzary drewniane nad częścią dzienną, blacha płaska na rąbek stojący,
Wentylacja:	mechaniczna z odzyskiem ciepła.

RZUT PARTERU skala 1:250



RZUT PODDASZA skala 1:250

